



AZIENDA MANUFATTURIERA
ITALIANA AD ALTO
VALORE AGGIUNTO

www.jbfitalia.it

INDICE

03

AZIENDA

04

VISIONE,
MISSIONE & VALORE

05

I NOSTRI PRODOTTI

06

PIGTAIL

08

PATCHCORD
MONOFIBRA

10

PATCHCORD
BIFIBRA

12

CAVI PRETERM
MICROCORE

14

CAVI PRETERM
BREAKOUT

16

CAVI PRETERM
LOOSE TUBE

18

CONFIGURATORE
ONLINE

CONNETTIVITA' IN FIBRA OTTICA SU MISURA

Fondata nel 2015, JBF è una **start-up italiana** che progetta, sviluppa, produce soluzioni di gestione e connettività in fibra ottica. Realizziamo Cavi Patch Cord, breakout e preterm in fibra ottica per applicazioni TLC, Data Centre, Cabling Enterprise e Industrial.

Con l'incremento nell'ultimo decennio della richiesta di cavi in fibra ottica, abbiamo deciso di investire in **macchinari e linee di produzione ad alto potenziale**, di elevata qualità secondo in ottemperanza dei più alti standard qualitativi. JBF offre la sua vasta gamma di prodotti direttamente o attraverso distributori, installatori e partner con licenza OEM.



500
mq di magazzino



3
linee produttive



35
anni di età media



2000
terminazioni al giorno

VICINI, PREPARATI, IMMEDIATI

VISIONE

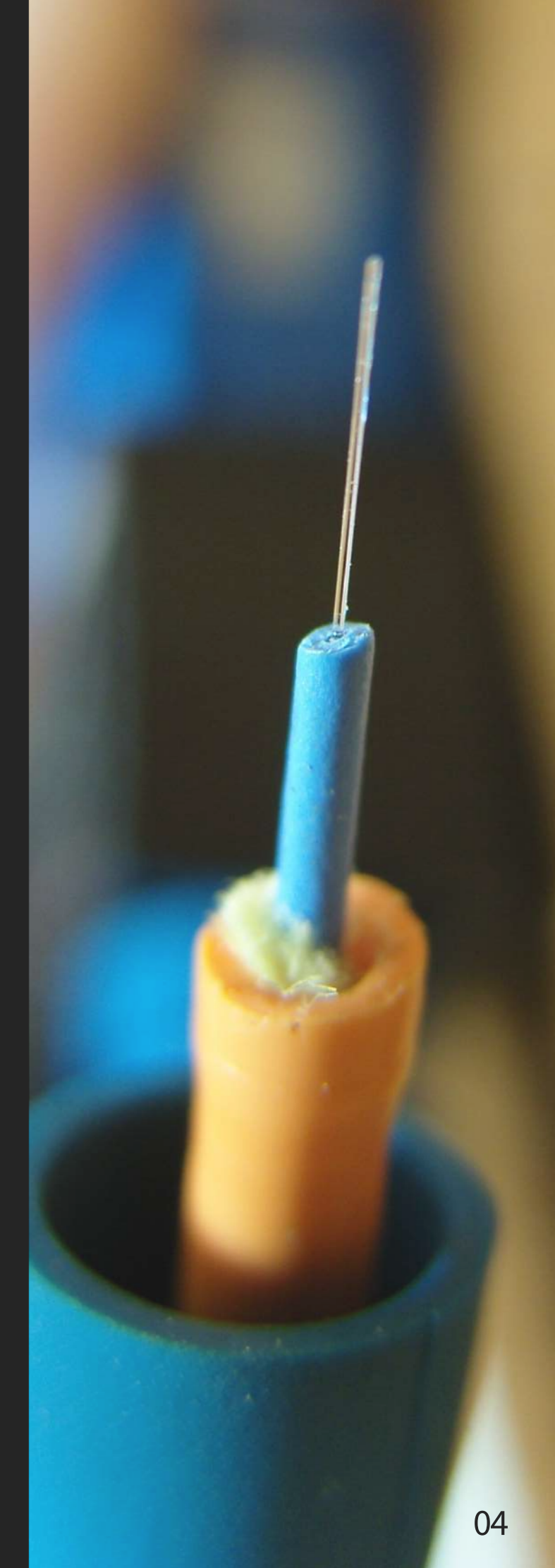
La nostra Visione è il quadro di riferimento della nostra tabella di marcia. Guida ogni aspetto della nostra attività, delineando le azioni necessarie a proseguire una crescita sostenibile e di qualità. Vogliamo essere un'organizzazione efficace, snella e dinamica, un luogo di lavoro ideale, dove le persone sono ispirate a dare il meglio. Offrire ai nostri clienti prodotti di qualità, che anticipano e soddisfano le esigenze del mercato.

MISSIONE

Lavoriamo con entusiasmo per potenziare la connessione tra persone, luoghi, idee e valori. La nostra missione è quella di proporci come partner tecnologico, interpretando il mercato in modo da individuare e fornire soluzioni innovative che generino valore e la soddisfazione del cliente finale.

VALORE

Collaborazione, Integrità, Responsabilità, Passione e Qualità : i nostri valori guidano le nostre azioni e delineano il nostro approccio al mercato. Ci impegniamo da essere sempre attenti alle esigenze di clienti e partner analizzando il mercato e ascoltando, osservando, imparando. Cerchiamo di avere una visione globale, spinti da un'insaziabile curiosità al progresso tecnologico.



I NOSTRI PRODOTTI



PIGTAIL

PATCHCORD
MONOFIBRA

PATCHCORD
BIFIBRA

CAVI PRETERM
MICROCORE

CAVI PRETERM
BREAKOUT

CAVI PRETERM
LOOSE TUBE



I pigtail sono semibretelle ottiche di diametro 900 micron (0.9 mm) connettorizzate da una sola estremità al cui interno la fibra è protetta dal solo rivestimento secondario (generalmente di colore bianco) chiamato buffer. I pigtail vengono utilizzati per terminare cavi ottici all'interno di rack, cassette e box ottici.

CARATTERISTICHE

Sono disponibili tre versioni di buffer:

Semitight: il rivestimento secondario è meno aderente alla fibra e questo permette la rimozione del buffer per lunghezze di qualche cm (max 3 cm)

Loose: il rivestimento secondario non è aderente alla fibra quindi il buffer può essere rimosso per lunghezze fino ad un metro

- > Il prodotto è disponibile con qualsiasi tipologia di connettore
- > Il pigtail è disponibile su qualsiasi tipologia di fibra singolo modo (G.652D, G.657A2) e multimodo (OM2, OM3, OM4)
- > Il 100% dei connettori viene testato in fase di collaudo tramite misure di Insertion Loss e Return Loss @ 1310-1550 nm.OM3, OM4)

APPLICAZIONI

Adatti per connessioni a fusione o con giunti meccanici

VANTAGGI

- > Disponibili con qualsiasi tipo di fibra e connettore
- > Pratici da installare
- > Rilavorabili nel caso la giunzione non abbia avuto successo
- > Guaina in LSZH
- > Bassa perdita di inserzione
- > Easy strip

PERFORMANCE MECCANICHE / TERMICHE / OTTICHE

Resistenza a trazione fibra-connettore (N)	5
Raggio di curvatura temporaneo / permanente (mm)	> 20 / > 40
Temperatura di esercizio (°C)	-25 / + 70
Insertion loss tipico (dB)	SM: 0,15 - MM: 0,30
Return loss ripico (dB)	PC: > 50 - APC: > 65

MATERIALI

Rivestimento esterno	LSZH
----------------------	------

TIPOLOGIA DI FIBRA

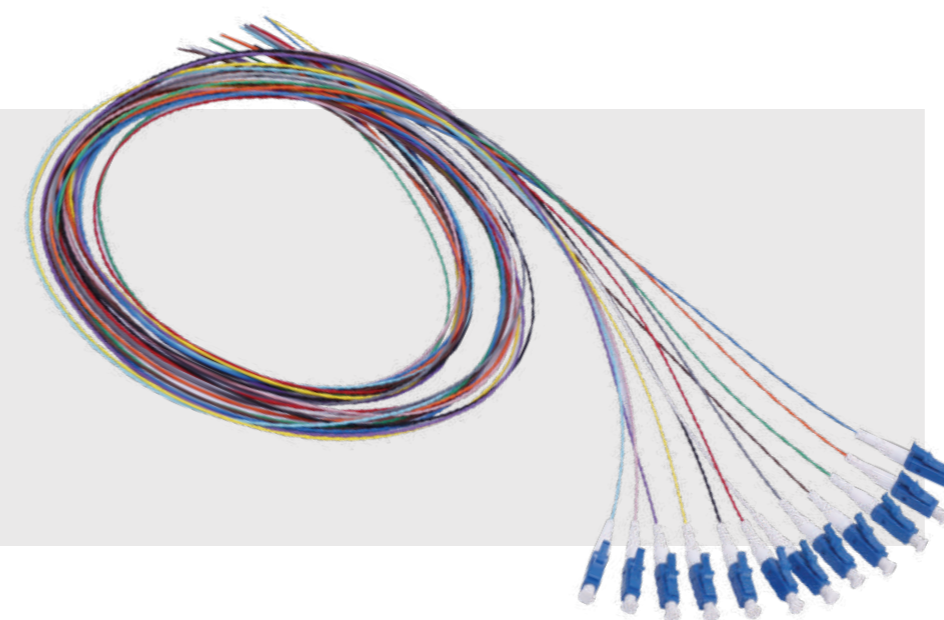
Monomodale e Multimodale	SM: G.652D, G657A (Bend Insensitive) - MM: 62,5/125 (OM1), 50/125 (OM2, OM3, OM4)
--------------------------	---

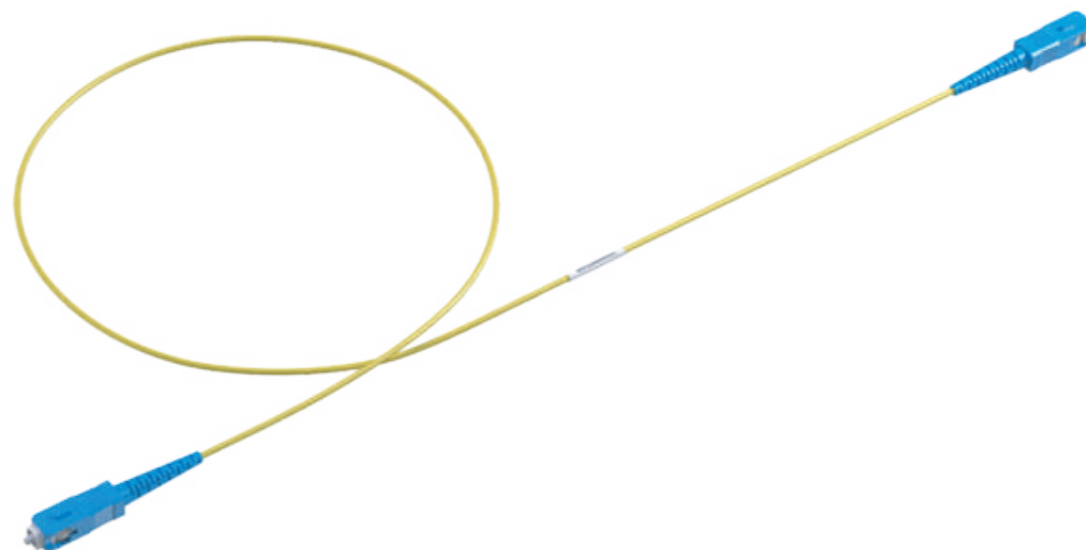
CARATTERISTICHE COSTRUTTIVE

Diametro di rivestimento (μm)	0,850 \pm 50
Lunghezza tipica (m)	1 - 2
Tipologia di connettori assemblati su cavo	SC - LC - FC - ST

DO YOU KNOW THAT....

Di recente è stato introdotto l'utilizzo di pigtail colorati fino a 24 fibre (norma IEC 60794-2) nati dall'esigenza di facilitare l'identificazione delle fibre nella fase di giunzione della terminazione di cassette ottiche.





Le patchcord sono cavi ottici preconnettorizzati che svolgono la funzione di connettere tra loro due apparati o parti di una rete ottica. Sono composte da una fibra tight o semitight rinforzata con filati aramidici e guaina LSZH

CARATTERISTICHE

- > Tutte le patchcord possono essere assemblate mediante fibra monomodale (9/125) e multimodale (50-62.5/125) con diametro da 0.9 mm fino a 2.8 mm con guaina LSZH o ULZH.
- > Tutti i connettori sono disponibili con geometria di lappatura PC (Physical Contact), UPC (Ultra Physical Contact) ed APC (Angled Physical Contact)
- > Il 100% dei connettori viene testato in fase di collaudo tramite misure di Insertion Loss e Return Loss @ 1310-1550 nm.
- > Il nostro laboratorio è attrezzato per verificare la rispondenza dei nostri prodotti alle normative internazionali (IEC) ed alle specifiche tecniche dei maggiori operatori nazionali.
- > Le bretelle ottiche possono essere configurate secondo richiesta del cliente tramite il nostro configuratore online.

SIMPLEX

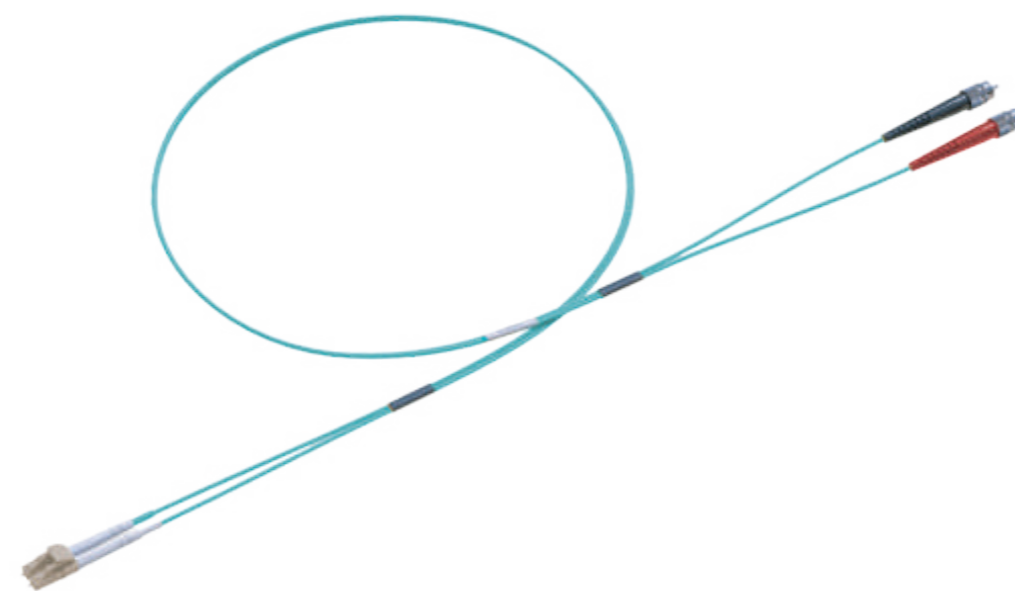
Le patchcord simplex sono costituite da un'unica fibra connettorizzata.

- > Diametro da 1,6 a 2 mm
- > Fibra con rivestimento tight
- > Guaina in LSZH

VANTAGGI

- > Adatte ad ambienti interni
- > Pratiche da installare
- > Fibra SM o MM
- > Guaina in LSZH

TIPOLOGIA DI CAVO		
Normative di riferimento	CEI/EN 60793-1 CEI/EN 60794-1 CEI/EN 60332-3 CEI/EN 60332-1	
PERFORMANCE MECCANICHE / TERMICHE / OTTICHE		
Diametro cavi disponibili (mm)	2	1,62
Resistenza a trazione (N)	200	200
Resistenza a schiacciamento (N/100mm)	150	150
Raggio minimo di curvatura in installazione / permanente (mm)	20 volte il diametro / 10 volte il diametro	
Temperatura di esercizio (°C)	-20 / +80	
Temperatura di installazione (°C)	-5 / +60	
Temperatura di immagazzinamento (°C)	-30 / -80	
MATERIALI		
Guaina esterna del cavo	LSZH	
Colore della guaina esterna	Per fibra SM: blu, gialla - Per fibra MM: arancio, aqua, erik violet	
Rivestimento secondario	TIGHT o SEMITIGHT	
Rinforzi	Filati aramidici	
TIPOLOGIA DI FIBRA		
Monomodale e Multimodale	SM: G.652D, G.657A - MM: 62,5/125 (OM1), 50/125 (OM2, OM3, OM4)	
CARATTERISTICHE COSTRUTTIVE		
Numero di fibre	1	
Diametro esterno del cavo (mm)	2.0	1,6
Diametro del buffer (mm)	0,9	
Peso (kg/km)	4.0	2.0
Tipologia di connettori assemblati	SC - LC - FC - ST - MTRJ	



Le patchcord sono cavi ottici preconnettorizzati che svolgono la funzione di connettere tra loro due apparati o parti di una rete ottica. Sono composte da una fibra tight o semitight rinforzata con filati aramidici e guaina LSZH

CARATTERISTICHE

- > Tutte le patchcord possono essere assemblate mediante fibra monomodale (9/125) e multimodale (50-62.5/125) con diametro da 0.9 mm fino a 2.8 mm con guaina LSZH o ULZH.
- > Tutti i connettori sono disponibili con geometria di lappatura PC (Physical Contact), UPC (Ultra Physical Contact) ed APC (Angled Physical Contact)
- > Il 100% dei connettori viene testato in fase di collaudo tramite misure di Insertion Loss e Return Loss @ 1310-1550 nm.
- > Il nostro laboratorio è attrezzato per verificare la rispondenza dei nostri prodotti alle normative internazionali (IEC) ed alle specifiche tecniche dei maggiori operatori nazionali.
- > Le bretelle ottiche possono essere configurate secondo richiesta del cliente tramite il nostro configuratore online.

DUPLEX

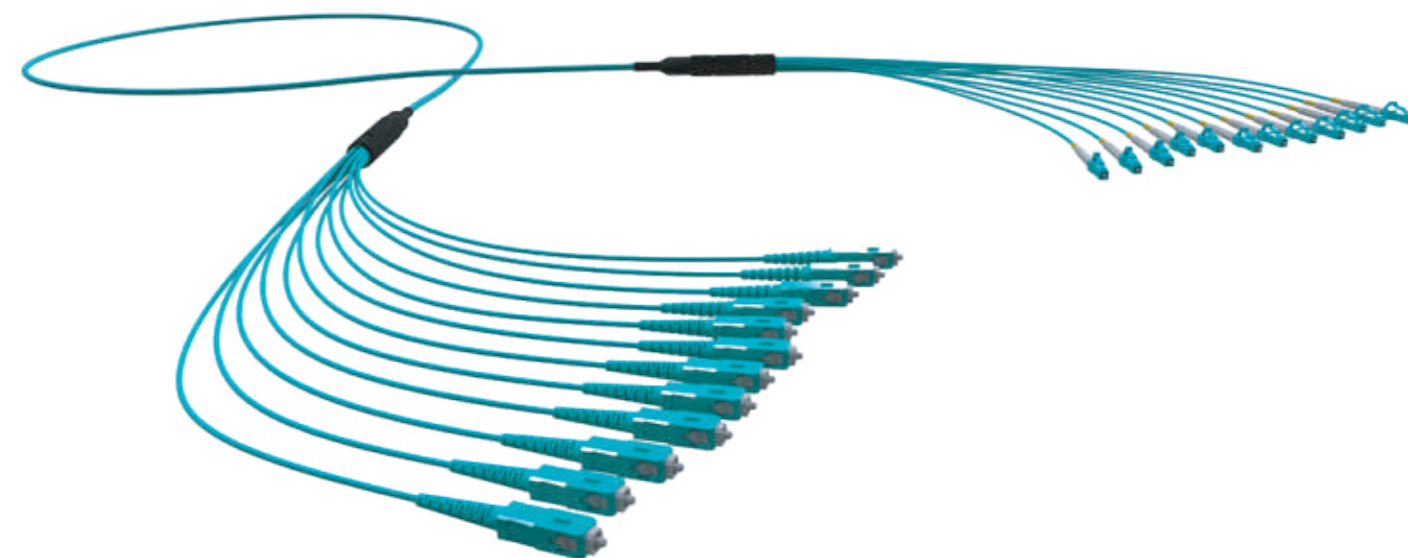
Le patchcord duplex sono costituite da due fibre connettorizzate tenute insieme tramite sistema Zip-Cord.

- > Diametro 1,6 × 3,2mm e 2 × 4 mm
- > Fibra con rivestimento tight
- > Guaina in LSZH

VANTAGGI

- > Adatte ad ambienti interni
- > Pratiche da installare
- > Fibra SM o MM
- > Guaina in LSZH

TIPOLOGIA DI CAVO		
Normative di riferimento	CEI/EN 60793-1 CEI/EN 60794-1 CEI/EN 60332-3 CEI/EN 60332-1	
PERFORMANCE MECCANICHE / TERMICHE / OTTICHE		
Diametro cavi disponibili (mm)	1,6 x 3,2	2.0 x 4.0
Resistenza a trazione (N)	200	600
Resistenza a schiacciamento (N/100mm)	200	200
Raggio minimo di curvatura in installazione / permanente (mm)	20 volte il diametro / 10 volte il diametro	
Temperatura di esercizio (°C)	-20 / +80	
Temperatura di installazione (°C)	-5 / +60	
Temperatura di immagazzinamento (°C)	-30 / -80	
MATERIALI		
Guaina esterna del cavo	LSZH	
Colore della guaina esterna	Per fibra SM: blu, gialla - Per fibra MM: arancio, aqua, erik violet	
Rivestimento secondario	TIGHT o SEMITIGHT	
Rinforzi	Filati aramidici	
TIPOLOGIA DI FIBRA		
Monomodale e Multimodale	SM: G.652D - MM: 62,5/125 (OM1), 50/125 (OM2, OM3, OM4)	
CARATTERISTICHE COSTRUTTIVE		
Numero di fibre	2	
Diametro esterno del cavo (mm)	1,6 x 3,2	2.0 x 4.0
Diametro del buffer (mm)	0,9	
Peso (kg/km)	5.0	10.0
Tipologia di connettori assemblati	SC - LC - FC - ST - MTRJ	



Compatti, flessibili, leggeri: i cavi microcore, da 12 o 24 fibre, sono una soluzione efficace per le esigenze di connessione in applicazioni ad alta densità.

CARATTERISTICHE

- > Disponibile a 12 o 24 fibre ottiche
- > Il Cavo Minicore può essere assemblato su fibra monomodale e multimodale OM4 con guaina esterna LSZH
- > Elemento di rinforzo in filati aramidici
- > Il 100% dei connettori viene testato in fase di collaudo tramite misure di Insertion Loss e Return Loss
- > Il nostro laboratorio è attrezzato per verificare la rispondenza dei nostri prodotti alle normative internazionali (IEC) ed alle specifiche tecniche dei maggiori operatori nazionali.

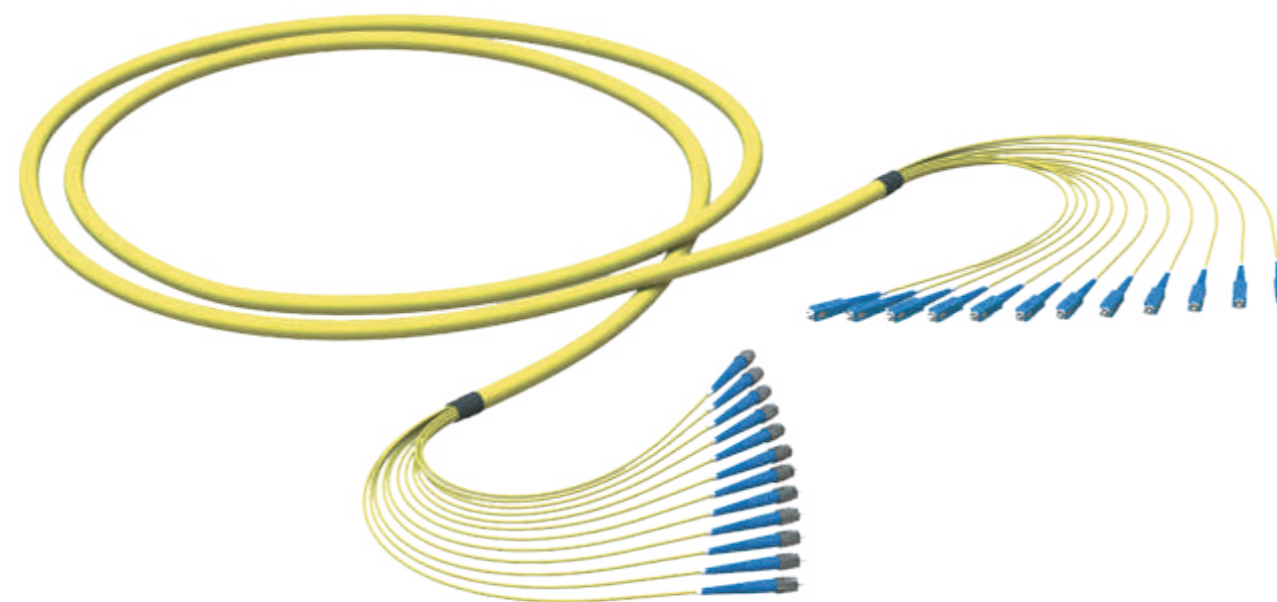
APPLICAZIONI

- > Data Center
- > Sale dati
- > Centrali TLC

VANTAGGI

- > Ideale in ambienti high density
- > Fibre ottiche da 250µm con acrilato colorato
- > Costruzione dielettrica, con rinforzo in filati aramidici
- > Guaina in LSZH
- > Disponibile con 12 o 24 fibre tipo: G.651 MM OM4 – G.652 SM

TIPOLOGIA DI CAVO		
Normative di riferimento	IEC 60793 - IEC 60794 - IEC 60332-3-24 - IEC 60332-1-2 - IEC 60754-1 - IEC 61034-2 - TIA/EIA 598	
PROPRIETÀ		
Diametro totale (mm)	Ø 3.0 ± 0.1	Ø 3.5 ± 0.1
Diametro tubetto protezione fibre (mm)	Ø 1.6 ± 0.1	
Diametro buffer interno (µm)	900	
Elemento di rinforzo	Filati Aramidici	
Guaina esterna del cavo	LSZH	
Colore	SM: Giallo - MM: Aqua	
TIPOLOGIA DI FIBRA		
Tipo di fibra	SM: G.652 - MM: G.651	
Rivestimento esterno 250µ singola fibra	Identificazione tramite codice colore	
Rivestimento della singola fibra	Acrilato	
PROPRIETÀ MECCANICHE / TERMICHE		
Temperatura di funzionamento (°C)	-10 / +60	
Temperatura di posa (°C)	-5 / +60	
Temperatura di immagazzinamento (°C)	-10 / +60	
Raggio di curvatura minimo	Statico: 10 volte il diametro esterno	Dinamico: 20 volte il diametro esterno
Massima trazione (N)	400	



I cavi breakout sono composti da un insieme di bretelle ottiche (1.6 o 2 mm di diametro ciascuna) connettorizzate da entrambe le estremità, avvolte su un elemento di tiro interno al cavo, e contenute in una guaina esterna (LSZH). Vengono utilizzati principalmente nei raccordi interni a centrali telefoniche/data center per collegare tra loro apparati e/o ripartitori ottici.

CARATTERISTICHE

- Disponibili da 2 a 24 fibre ottiche
- Il prodotto è disponibile con qualsiasi tipologia di connettore (PC, UPC, APC)
- Il prodotto è disponibile sia con fibra singolo modo (G.652D, G.657A2) che multimodo (OM2, OM3, OM4)
- Il cavo breakout viene fornito con la certificazione contenente le risultanze delle prove ottiche eseguite
- Il nostro laboratorio è attrezzato per verificare la rispondenza dei nostri prodotti alle normative internazionali (IEC) ed alle specifiche tecniche dei maggiori operatori nazionali.

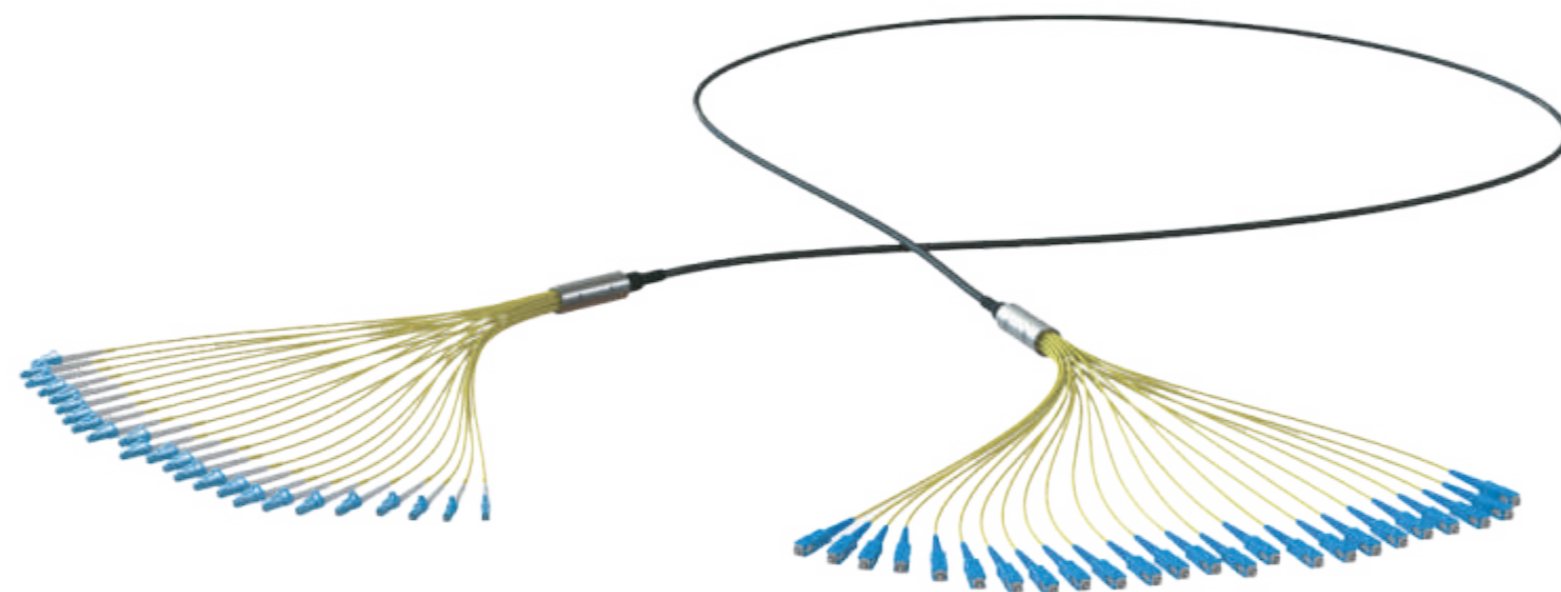
MONOMODALI

- Blu (RAL5015), è caratterizzato da fibre SM 9/125 con rivestimento tight;
- Giallo (RAL1018), è caratterizzato da fibre SM 9/125 con rivestimento semi-tight.

MULTIMODALI

- Arancio (RAL2004), per fibre MM 62,5/125 OM1 e 50/125 OM2 con rivestimento tight;
- Verde Acqua (6027), per fibre MM 50/125 OM3 con rivestimento tight.

TIPOLOGIA DI CAVO			
Normative di riferimento	CEI/EN 60793, CEI/EN 60794-1		
PERFORMANCE MECCANICHE / TERMICHE / OTTICHE			
Resistenza a trazione (N)	4-6 fo: 600 / 800	8 - 12 - 16 fo: 1.000 / 1.500 / 2000	18 - 24 fo: 2.000 / 2.500
Resistenza a schiacciamento (N/cm)	Da 200 a 250		
Raggio di curvatura statico (mm)	10 volte il diametro esterno del cavo		
Raggio di curvatura dinamico (mm)	20 volte il diametro esterno del cavo		
Temperatura di esercizio (°C)	-20 / +80		
Temperatura di installazione (°C)	-5 / +60		
Temperatura di immagazzinamento (°C)	-30 / -80		
MATERIALI			
Colore della guaina esterna	LSZH SM: blu RAL 5015, giallo RAL 1018 - MM: arancio RAL 2004, aqua RAL 6027, erik violet		
Rivestimento esterno della singola fibra	LSZH SM: blu RAL 5015, giallo RAL 1018 - MM: arancio RAL 2004, aqua RAL 6027, erik violet		
Rivestimento secondario della singola fibra / tipologia	Filati aramidici		
TIPOLOGIA DI FIBRA			
SM-R 9/125	G.652D		
MM 62,5 / 125	OM1		
MM 50 / 125	OM2, OM3, OM4		
CARATTERISTICHE COSTRUTTIVE			
Numero di fibre	4 - 6 - 8 - 12 - 16 - 18 - 24		
Diametro del rivestimento secondario della singola fibra (µm)	850 ±50		
Diametro esterno della singola fibra (mm)	2 ±0,1		
Tipologia di connettori assemblabili sul cavo	SC - LC - FC - ST - MTRJ		



I cavi loose sono utilizzati nelle pose outdoor e indoor. Le fibre interne presentano il solo rivestimento primario (coating da 250 micron) e possono essere contenute in uno o più tubetti. All'interno del tubetto ciascuna fibra viene colorata in maniera diversa al fine di rendere possibile l'identificazione all'operatore/giuntista. Tra i tubetti e la guaina esterna è presente normalmente una protezione in fibra di vetro, che garantisce una minima protezione contro i roditori.

CARATTERISTICHE

I cavi loose possono essere dielettrici con protezione metallica.

- > Disponibili da 2 a 24 fibre (altre potenzialità a richiesta)
- > Disponibili con connettorizzazione in fabbrica tramite un fanout
- > I cavi loose vengono forniti con la certificazione contenente le risultanze delle prove ottiche eseguite
- > Il nostro laboratorio è attrezzato per verificare la rispondenza dei nostri prodotti alle normative internazionali (IEC) ed alle specifiche tecniche dei maggiori operatori nazionali.

VANTAGGI

- > Leggeri e flessibili, robusti se armati
- > Adatti ad ambienti interni ed esterni con guaina: LSZH se dielettrici, in Pe HD resistente ai raggi UV se armati
- > Ottima resistenza meccanica esterni (guaina in LSZH)
- > Le fibre sono protette con gel antiumidità

TIPOLOGIA DI CAVO				
Normative di riferimento	CEI/EN 60793, CEI/EN 60794-1			
PERFORMANCE MECCANICHE / TERMICHE / OTTICHE				
Resistenza a trazione (N)	4-12fo: 1.500	16-24fo: 1.800	36fo in tre tubi: 1.900	48fo in quattro tubi: 2.200
Resistenza a schiacciamento (N/cm)	150			
Raggio minimo di curvatura (mm)	60			
Imballo standard	Bobine da 2.000 o 4.000m			
Temperatura di esercizio (°C)	-20 / +70			
Temperatura di installazione (°C)	-5 / +50			
Temperatura di immagazzinamento (°C)	-40 / +70			
MATERIALI				
Guaina esterna del cavo	LSZH (blu RAL 5015, nera)			
Rivestimento esterno 250µm della singola fibra	Identificazione tramite codice colore			
Materiale del rivestimento primario secondario della singola fibra	Acrilato			
TIPOLOGIA DI FIBRA				
SM e MM	SM: G.652D (OS1/OS2) - MM: 50/125 (OM2, OM3, OM4), 62,5/125 (OM1)			
CARATTERISTICHE COSTRUTTIVE				
Numero di fibre	4-12 fo	16-24 fo	36 fo	48 fo
Diametro esterno del cavo (mm)	6,2	7,3	8,0	8,8
Peso (kg/km)	40,6	53	62	83
Tipologia di connettori assemblabili sul cavo	SC - LC - FC - ST - MTRJ			

PROVA IL NOSTRO CONFIGURATORE ONLINE

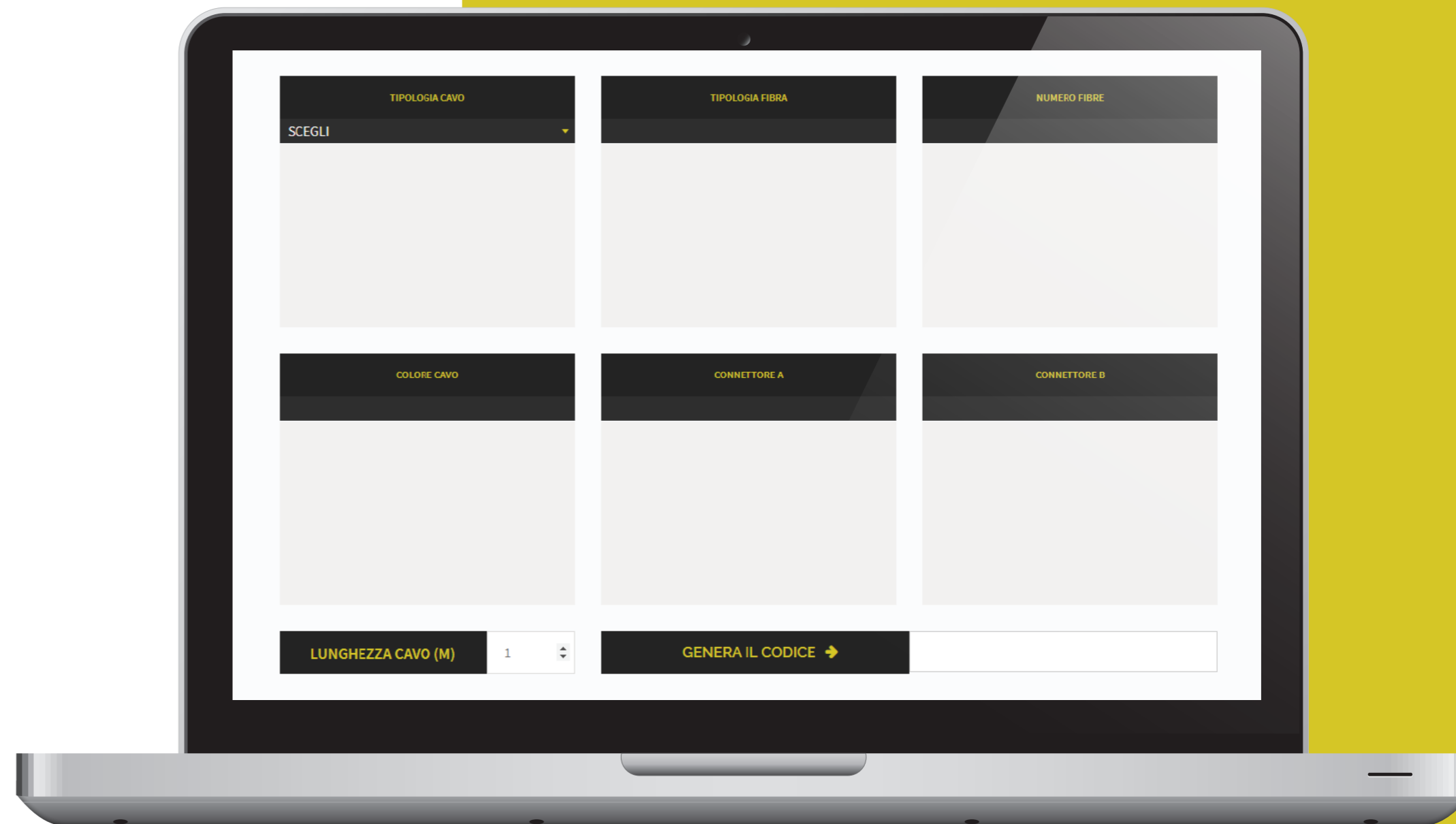
Il configuratore online JBF è lo strumento ideale per personalizzare i nostri prodotti con estrema facilità.

01

Seleziona le caratteristiche nei passaggi guidati la tipologia di prodotto per la tua applicazione.

02

Inserisci il codice generato nell'apposito form all'interno della pagina. Un nostro incaricato ti contatterà in meno di 24 ore.



DOVE SIAMO

Via Goretta 90
10072 Caselle Torinese (TO)

I NOSTRI CONTATTI

TEL: +39.011.19789380

FAX: +39.011.19789379

EMAIL: sales@jbfitalia.it

WEB: jbfitalia.it

